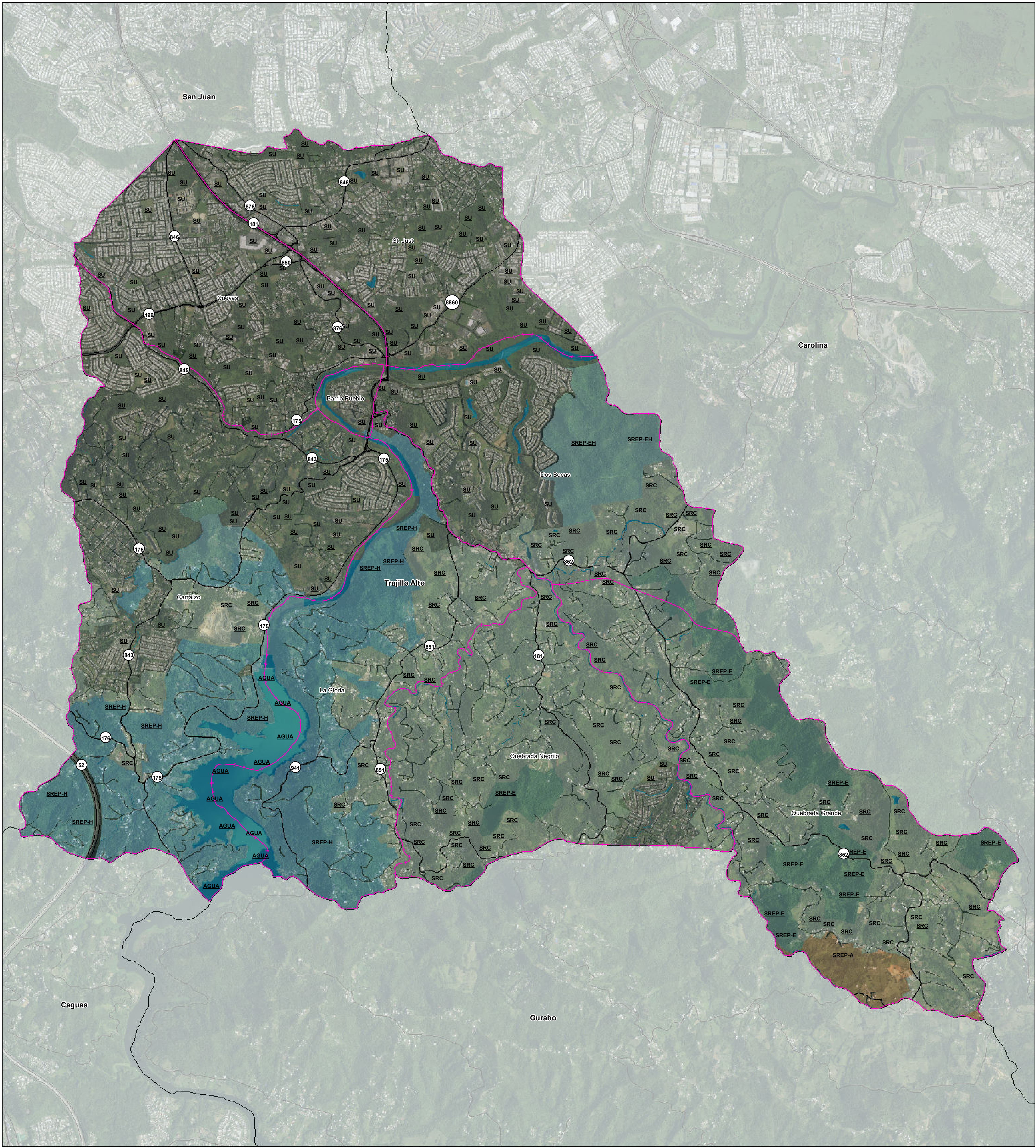




Mapa de Clasificación Propuesta (Clasi- 2024)

Municipio de Trujillo Alto


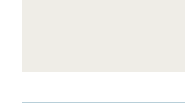

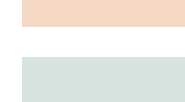

Borrador/Documento de Trabajo



Fuente: Junta de Planificación

1/29/2025 - SRCs PR & VI NAD83



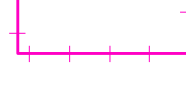
Clasificación

-  Suelo Urbano
-  Suelo Rústico Común
-  Suelo Rústico Especialmente Protegido
-  Suelo Rústico Especialmente Protegido Agrícola
-  Suelo Rústico Especialmente Protegido Ecológico

 Suelo Rústico Especialmente Protegido Ecológico e Hídrico

 Suelo Rústico Especialmente Protegido Hídrico

Elemento Geográfico

-  Agua
-  Vial
-  Limite de Barrios



Escala: 1:19,000

0 50,000 100,000 200,000 Metros

